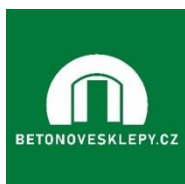


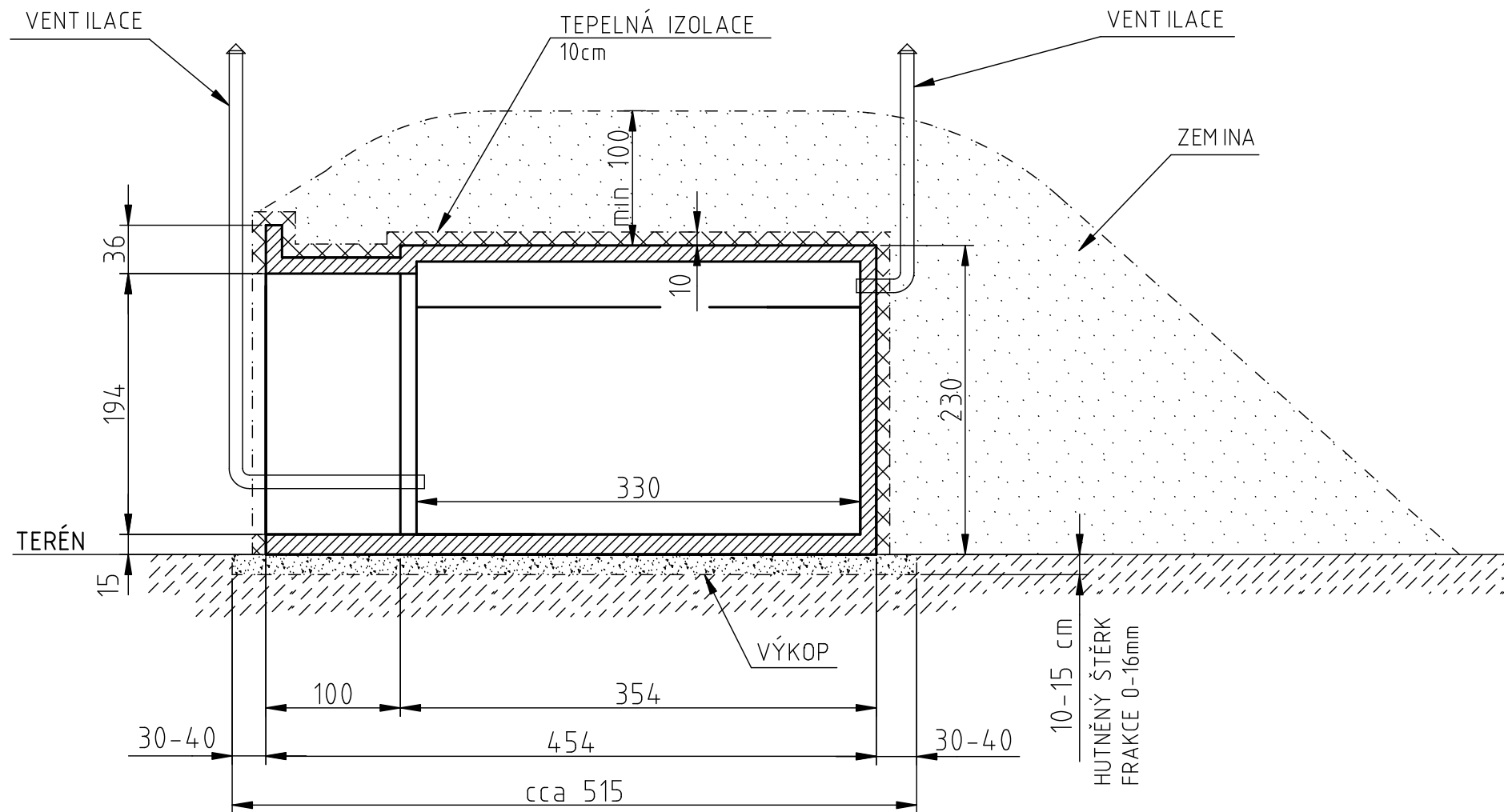
SKLEP DS2

Hmotnost cca. 12 000 kg

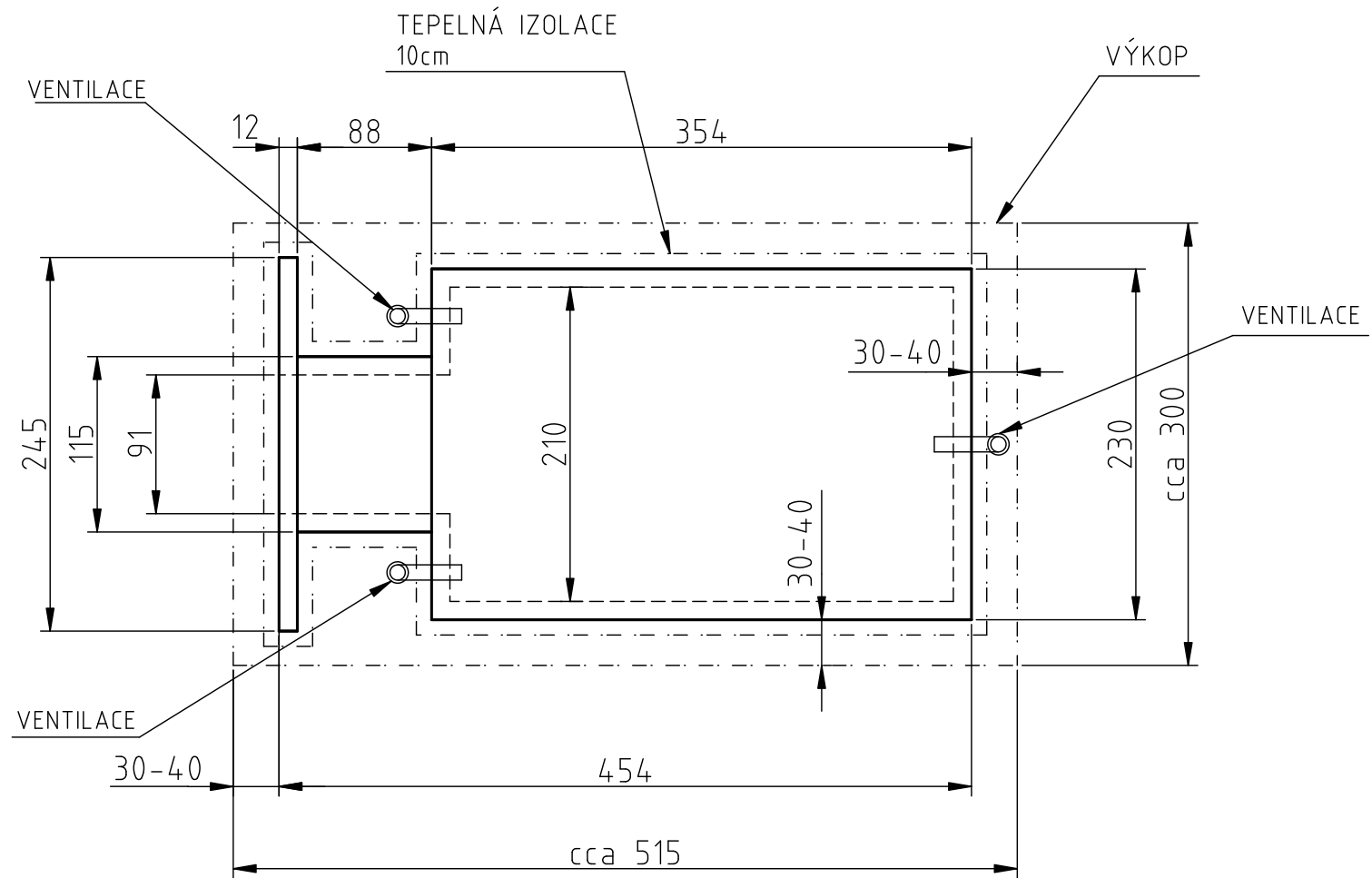
Popis instalace:

- Sklep se instaluje do výkopu, který je o 30-40 cm větší na všech stranách, než je půdorys.
- Ukládá se na zpevněný a srovnaný terén, tzn. na 10-15 cm hutněného štěrku frakce 0-16 mm, popřípadě suchého betonu. Následně se obsype vykopanou zeminou, která neobsahuje ostré kameny. Pokud by je obsahovala, je nutno vytvořit mezi stěnou sklepa a zeminou 20 cm dilatační spáru vyplněnou štěrkem opět o velikosti 0-16 mm.
- V případě modelů se schodištěm se provede výkop se sklonem přibližně 45° pod schodištěm, tak aby se schodiště při instalaci opřelo o rostlou zem. Případnou vzniklou spáru je nutno co nejdříve zasypat a zhutnit štěrkem, popř. suchým betonem, tak aby došlo k opření schodiště spodní stranou o terén.
- Nadzemní část sklepa a část pod schodištěm se izoluje tvrzeným extrudovaným polystyrénem tloušťky 10 cm. Ukončení hladiny izolace by mělo být přibližně 120cm od plánovaného konce zásypu (finální výšky). Odhalené části izolace se ošetří cementovou stěrkou (podobně jako fasády). V případě nižšího zásypu zeminou než 100 cm je nutné zvýšit tloušťku izolace.
- Doba instalace je přibližně mezi 1-1,5 hod.
- Elektroinstalace: Sklep se připojuje k el. síti přes gumovou průchodku, která je vpravo od dveří při čelním pohledu zvenku, do el. krabice kabelem CYKY 3x2,5.
!!! POZOR !!! El. přívod musí být jištěný !!! Sklep nemá svůj jistič.
- Sklep DS1 je ideální pro zasazení do svažitého terénu.

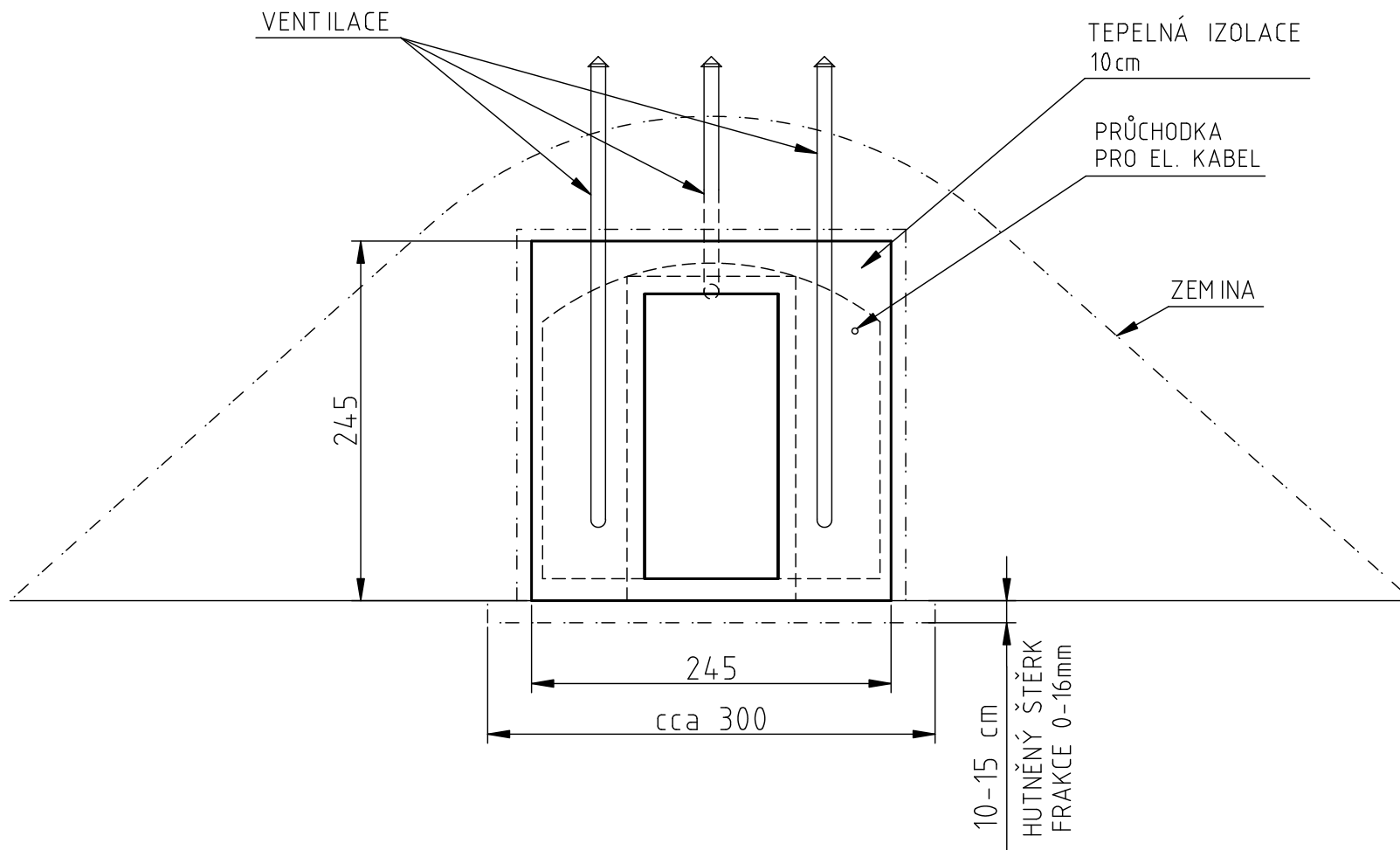




DS2 podélný řez



DS2 půdorys



DS2 bokorys